

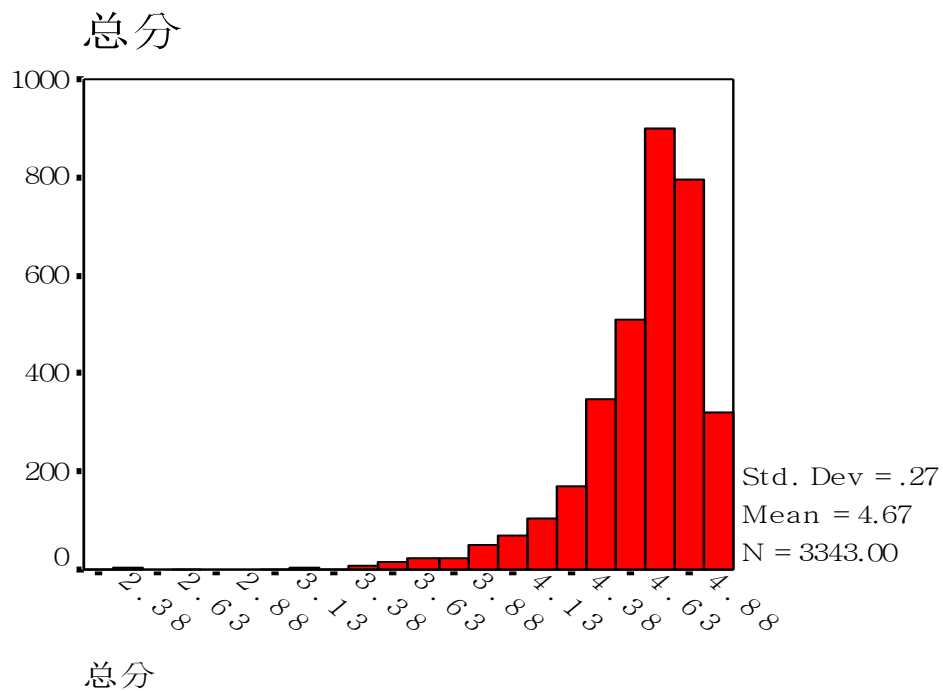
教学评价结果

1. 听课制度

学校建立了完善的教学视导员制度。教学视导员是一支由热爱教学工作、有丰富教学经验、较高学术水平、治学严谨并有高度责任感和事业心的退休教授、副教授组成的专职队伍。他们通过随机跟班听课、巡视教学场所和考场等方式，调查了解各院（系）教师课堂教学质量及学风情况，并填写“课堂教学基本情况调查表”，定期上报教务处。2014 年度，视导员共听课 1045 节次，其中，徐汇校区 181 节次，奉贤校区 864 节次

同时，学校、院系还组织多种形式领导、同行听课，随堂听课已经成为学校抓教学质量的常规工作。校党委书记带头每周在奉贤、徐汇两校区走进课堂听课。校领导、学院领导、专业负责人和专业教师随机听课的基础上，还开展了有针对性、主题性的听课活动。2014 年各学院听课总数达到 1138 节次。

2. 学生评教情况：

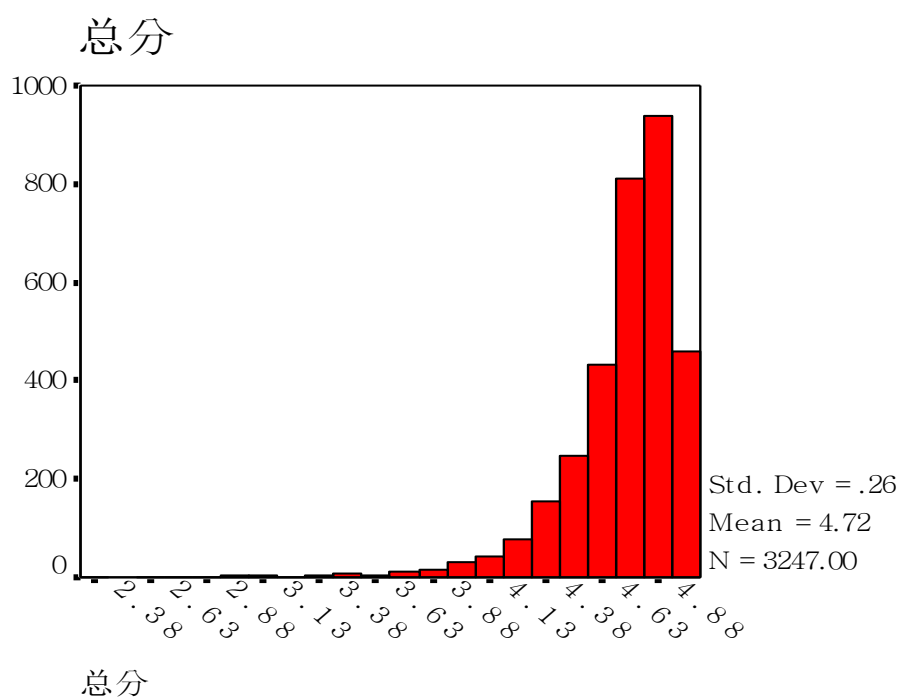


图一 2014 年春季学期全校学生评教总分的频数分布

学生评教是高校教学质量监控的重要组成部分，也是学校一直坚持的保障课堂教学质量的重要举措之一。自 2003 年起，学校启动全校范围的学生评教活动，并把学生评教纳入教学管理常规。现在，学校每学期定期对全校教师的课堂教学进行学生评教，逐步建立了较为完整教师课堂教学质量的评价指标体系，逐步完善了教师课堂教学质量的评价机制，为学校规范教学管理、稳定教学秩序、深化教学改革和提高教学质量起到了积极的推动作用。

2014 年春季学期，全校共有 3669 个教学班参与学生评教，根据评教学生人数 10 人及以上和学生参评率 70% 及以上的要求，有效数据为 3343 条，有效率为 91.1%。评教结果显示，2014 年春季学期全校教师获得学生评价总分的平均值为 4.67，中位数为 4.74。得分大于或等于 4 分（满分 5 分）的教师占 97.1%（参见图一）。

2014 年秋季学期，全校共有 3632 个教学班参与评教，根据评教学生人数 10 人及以上和学生参评率 70% 及以上的要求，有效数据为 3247 条，有效率为 89.4%。评教结果显示，2014 年秋季学期全校教师获得学生评价总分的平均值为 4.72，中位数为 4.79。得分大于或等于 4 分（满分 5 分）的教师占 98.1%（参见图二）。



图二 2014 年秋季学期全校学生评教总分的频数分布

近三年，全校学生对教师课堂教学评价总分的平均值分别为：4.57、4.65、4.63、4.70、4.67、4.72，整体趋势逐步提高，说明在全校教师的共同努力下，学校课堂教学质量正在逐年得到提高。